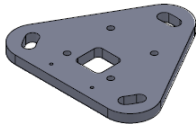


LATTIX FDV DOKUMENTASJON**Lattix Adapterplater****Generelt**

Lattix leverer 3 forskjellige Adapterplater. 3320/4420, 3320/4412 og 4420/3325.

Plate spesifikasjoner

Adapterplatene leveres i galvanisert stål
Adapterplantene er beskrevet i mer detalj i datablad.

**Bolter**

Produktet inneholder forskjellige bolter etter dimensjonering. Bruddanvisning brukes for å sikre brudd ved kollisjon. 10.9 kvalitet brukes for styrke og bruddsikkerhet. Andre bolter er A4-80. Galvaniserte gjengestenger brukes i fundamentet.

**Vedlikehold**

Adapterplater krever normalt ikke vedlikehold. Visuell inspeksjon anbefales for å kontrollere at ingen deler er skadet, at det ikke er oppstått korrosjon eller at mast har løsnet.

Adapter med master som er deformert grunnet påkjøring eller overbelastning må byttes.

14 august 2014