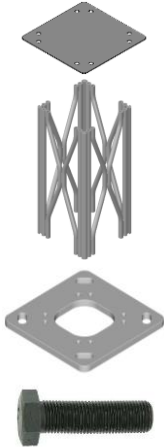


LATTIX FDV DOKUMENTASJON

Lattix skiltmast på prefabrikkert fundament

Generelt

Lattix mastene leveres i fire varianter, 4412, 4420, 4425 and 4438.



Mast spesifikasjoner

Mastene er produsert av aluminium i en legering som er motstandsdyktig mot korrosjon, EN-AW-6063F25-T66.

Fotplatene leveres i galvanisert stål. De kan også leveres i aluminium.

Mastene er beskrevet i mer detalj i datablad.

Bolter

Produktet inneholder forskjellige bolter etter dimensjonering. Bruddanvisning brukes for å sikre brudd ved kollisjon. 10.9 kvalitet brukes for styrke og bruddsikkerhet. Andre bolter er A4-80.



Sporbarhet

Mastene er merket med strekkode som sikrer sporbarhet gjennom produksjonsprosessen.



Fundamenter

Mastene kan leveres med prefabrikkerte betongfundamenter, med en variant tilpasset hver mastevanier. Boltene er galvanisert. Fundamentene og montering av disse er beskrevet i monteringsveiledning.



Skiltklammer

Skiltklammer er produsert i aluminium, med bolter i rustfritt stål A4-80. Disse skal trekkes til med angitt moment, 30 Nm.

Vedlikehold

Mast og fundament krever normalt ikke vedlikehold. Visuell inspeksjon anbefales for å kontrollere at ingen deler er skadet, at det ikke er oppstått korrosjon eller at skiltklammer har løsnet.

Master som er deformert grunnet påkjøring eller overbelastning må byttes.

14 august 2014