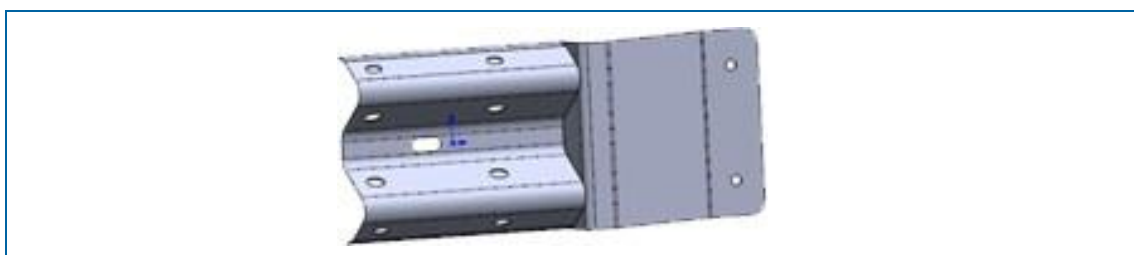


## Produkt-/FDV-dokumentasjon

NRF-nr.	Artikkelnavn
9722962	Overgang SMA Endeterminal til betong element



### **Produktbeskrivelse**

Produkt for forankring av endeterminal til betongelement.  
Man trenger to stk for sammenkopling til endeterminal ved bruk som midtdeler.

### **Fysiske data**

Vekt: 7,00 kg      Lengde: 760,00 mm

Volum: 20,00 dm<sup>3</sup>      Bredde: 85,00 mm

Høyde: 310,00 mm

 3 mm stål

### **Teknisk beskrivelse**

 3 mm stål  
 Galvanisert

### ***Monteringsanvisning***

Se monteringsveiledning fra produsent

### ***Vedlikehold- og avfallsinstruks***

Intet vedlikehold er påkrevd for dette produkt.  
Leveres offentlig deponi som metallavfall etter endt bruk.

### ***Tilhørende produkter***

NRF-nr.	Artikkelnavn
9723989	Endeterminal SMA T2
9723991	Endeterminal SMA T4