


Produkt-/FDV-dokumentasjon

NRF-nr.	Artikkelnavn
9723741	Betongfundament lav u/trekkerør 530 kg

 Lavt betongfundament uten trekkerør for Hi-mast og Lattix.



Produktbeskrivelse

Produktets høyde på kun 60 cm gjør at det er velegnet for montering på steder hvor en grunn fundamentering er å foretrekke.

Produktet består av betong og armering inklusiv forankringsbolter for hylser, 4 stk. innstøpte varmgalvaniserte boltehylser. Av løse bestanddeler kommer produktet med 4 stk. varmgalvaniserte gjengestål med 4 stk. mutre, 4 stk. kontramutre og 8 stk. skiver.


Fundamentene leveres med 2 stk. gaffellommer for enkel transportering.

Fysiske data

Vekt: 530 kg Lengde: 1000,00 mm

Volum: 480,00 dm³ Bredde: 800,00 mm

Høyde: 600,00 mm




 Boltmønster (cc): 150x150mm M16

Teknisk beskrivelse

Materiale

-  Bestandighetsklasse MF40 (NS – EN 206-1)
-  Fasthetsklasse B35 (NS – EN206-1)
-  Armering: B500NC NS 3576-3
-  Varmgalvaniserte bolter, muttere og skiver
-  Kapasitet: 15 kNm

Bestanddeler

-  8 stk. M16 muttere
-  8 stk. ø50x50x4 mm skiver
-  4 stk. M16 bolter

Monteringsanvisning

Fundamentet for skiltes monteres i henhold til Statens Vegvesens Håndbok N200 «Vegbygging». Målsatt skisse for fundamentet er vedlagt.

Driftsinstruks

Håndtering:

- Innstøpte løfteankere dimensjonert for produktets egenvekt skal benyttes med løfte/monteringsutstyr som foreskrevet leverandør av dette.
- Bruk av ankere i gamle fundamenter må vurderes ut fra ankerenes beskaffenhet.

Miljø:

- Betongfundamentet har ingen negativ innvirkning på miljøet ved tiltenkt bruk.
- Betongfundamentet er ikke brennbar.
- Ved evt. pusse/slipe-, meisle- og kapparbeid benyttes vernebriller og støvmaske
- Bruk av åpen flamme mot betongprodukter medfører fare for partikkelsprut.

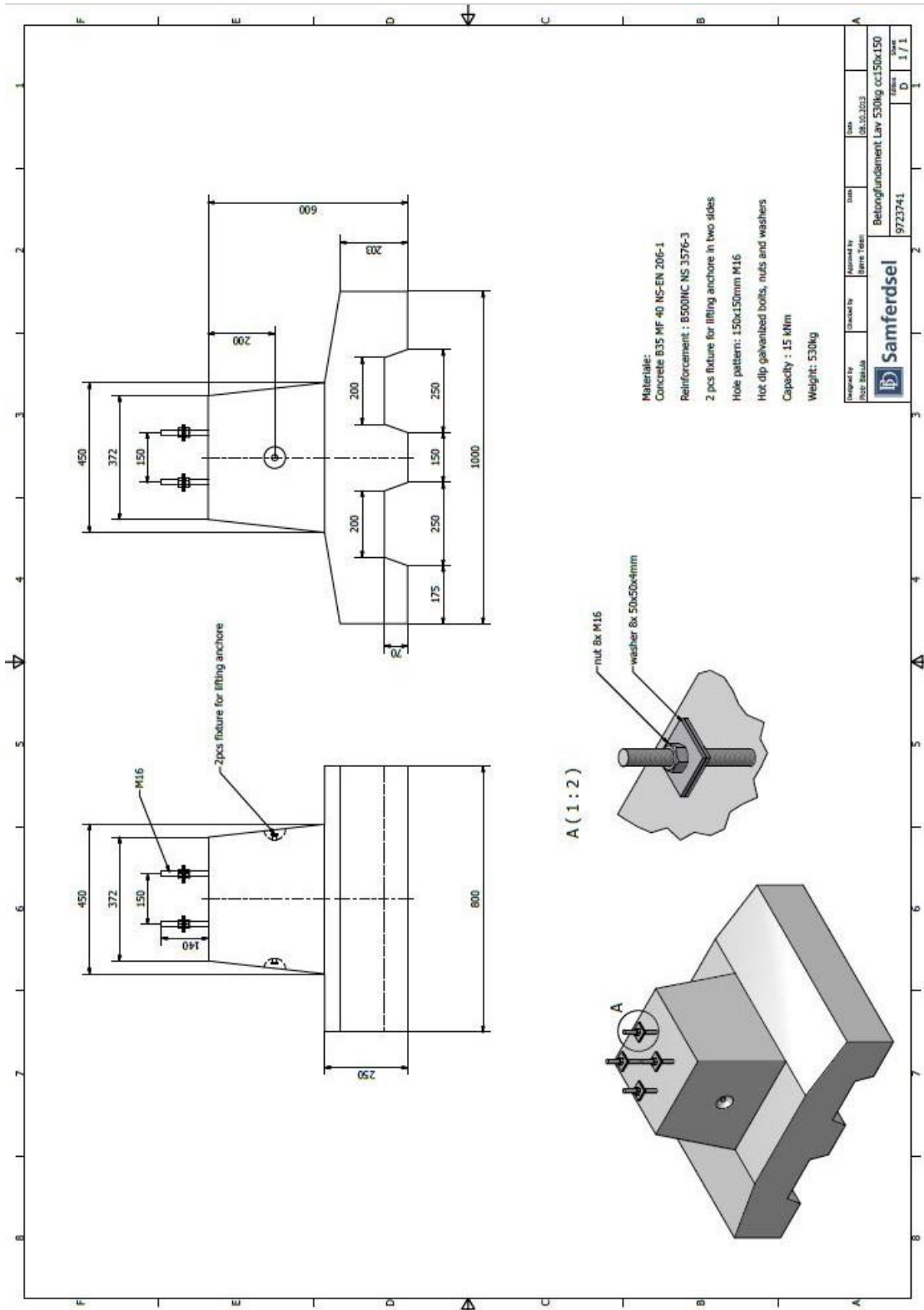
Vedlikeholds- og avfallsinstruks

Betongfundament med bestanddeler krever ingen form for vedlikehold.
Boltehylser må være tildekket når ikke i bruk.

Avfallshåndtering og destruksjon:

Betongavfall består av sement, sand og vann. I tillegg er det stål i fundamentet. Ved gjenbruk må armering og bolter skilles fra betong; betongen kan benyttes blant annet til vegfundament, fyllmasser o.l.

Betong leveres til offentlig deponi som forurenset avfall. Stål (armering og bolter) leveres til offentlig deponi som metallavfall.



2018-12-10
Rev.nr.: 1.1